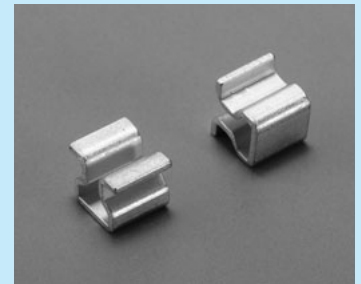


RoHS対応

PAT

プリント基板垂直取付金具 (SMT用) [AV-5シリーズ]

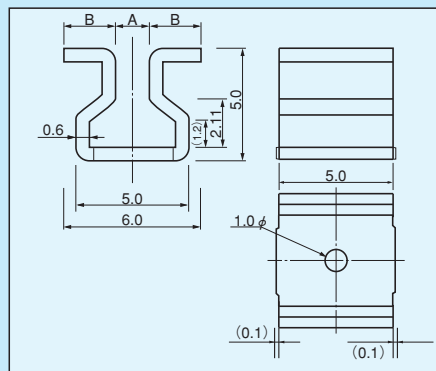
- 表面実装用基板に半田付にて取付け、次に子基板を挿入する事によりPC板を垂直に取付け出来ます。
- 確実に取付けるには子基板側も半田付けして下さい。
- テーピングタイプはリフロー後、吸着用シールを取り除いて下さい。
- 手半田の場合は、子基板側に本製品を先にはめ込んで親基板に半田付けして下さい。
- 固定だけでなく電気も流せます。
- 材質…リン青銅
- 処理…Ni下地スズメッキ
- 電流量…20A



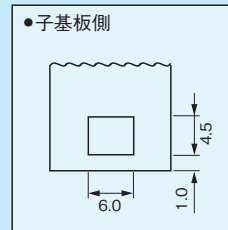
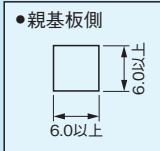
■使用例



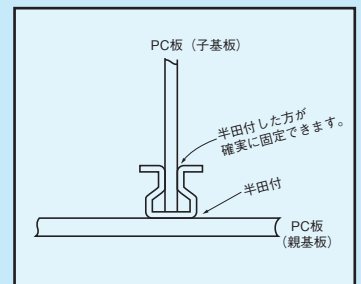
■寸法図



■推奨ランド径



■使用例



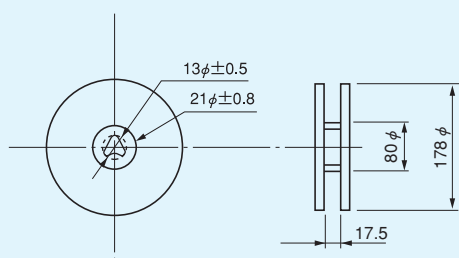
品番	A	B
AV-5-0.6	0.5	2.75
AV-5-1.0	0.9	2.55
AV-5-1.6	1.5	2.25

■品番

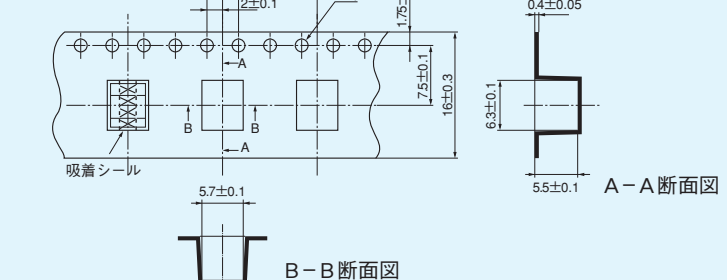
品番	適合プリント基板厚 (mm)	梱包状態
AV-5-0.6	0.6	バラ (1パック100本入)
AV-5-0.6-T	0.6	リール (1リール200本入)
AV-5-1.0	1.0	バラ (1パック100本入)
AV-5-1.0-T	1.0	リール (1リール200本入)
AV-5-1.6	1.6	バラ (1パック100本入)
AV-5-1.6-T	1.6	リール (1リール200本入)

- リールタイプは吸着用シールが貼ってあります。

リール寸法図



テープ寸法図



表面実装用