

RoHS対応

PAT

表面実装用平行連結ピン〔HDAシリーズ〕(1パック10本入)

- 表面実装用基板同士を平行にドッキングすることができます。ソケット側は下記のHDBシリーズになります。
- 1.27、2.54mmピッチの2種類あります。
- 材質……ピン部……リン青銅
樹脂部……PCT黒色 (UL94V-0)
- 処理……ニッケル下地金メッキ
- 定格電流……2A
- 絶縁耐圧…… 700V AC,DC1分間 (HDA-1-1)
1000V AC,DC1分間 (HDA-3-1)
- 絶縁抵抗……500MΩ以上
- 使用温度範囲……-40~+125℃

■品番

品番	P	A	最大連結数
HDA-1-1	1.27	50.8	40
HDA-3-1	2.54	49.53	20

■御注文方法

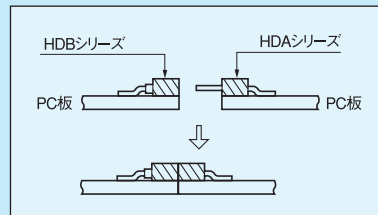
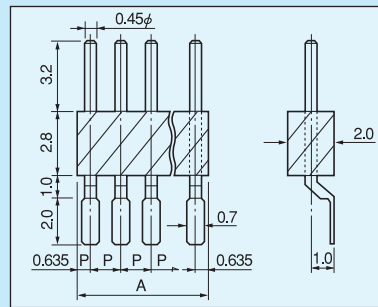
HDA-1-1-10P

↑
御希望の極数を入れて下さい。
※極数無指定の場合は最大連結数を納品致します。

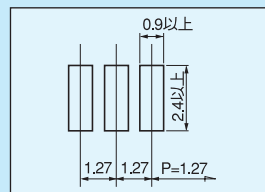
■実装時の御注意

長い連結数で御使用され、リフロー時樹脂部にソリが発生した場合、数カ所に接着剤をつけて下さい。

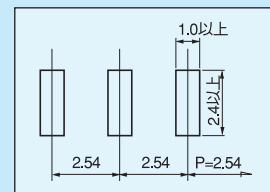
※HDA-1-1-2P テーピング仕様あります。御連絡下さい。



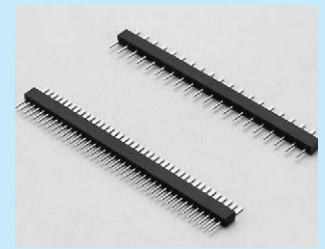
■推奨ランド径



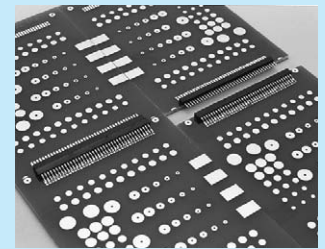
HDA-1-1



HDA-3-1



■使用例



HDA-1-1とHDB-1-1の組合わせ

RoHS対応

表面実装用平行型連結ソケット〔HDBシリーズ〕(1パック10本入)

- 上記HDAシリーズとペアで使用してプリント基板同士を平行にドッキングできます。
- OQシリーズ (157ページ参照) と組合わせれば直角に基板をドッキングできます。
- 1.27、2.54mmピッチの2種類あります。
- 材質……ボディ……黄銅
コンタクト……ベリリウム銅
樹脂部……PCT黒色 (UL94V-0)
- 処理……ニッケル下地金メッキ
- 定格電流……1A
- 絶縁耐圧…… 500V AC,DC1分間 (HDB-1-1)
1000V AC,DC1分間 (HDB-3-1)
- 絶縁抵抗……500MΩ以上
- 接触抵抗……10mΩ以下
- 挿抜回数……100回以上
- 挿抜力……30g以上 (1ピン当り)
- 適合オスピ径……0.4~0.5φ
- 使用温度範囲……-40~+125℃

■品番

品番	P	A	最大連結数
HDB-1-1	1.27	52.07	40
HDB-3-1	2.54	50.8	20

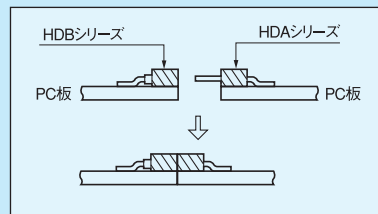
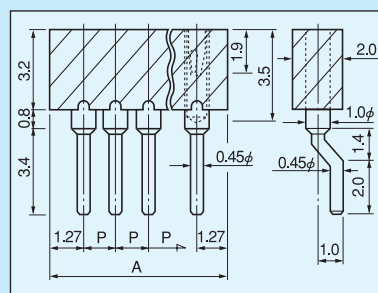
■御注文方法 HDB-1-1-10P

↑
極数を入れて下さい。

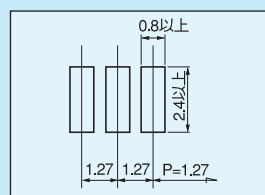
■実装時の御注意

長い連結数で御使用され、リフロー時樹脂部にソリが発生した場合、数カ所に接着剤をつけて下さい。

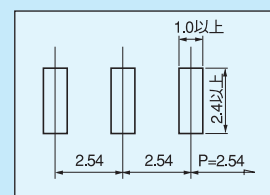
※HDB-1-1-2P テーピング仕様あります。御連絡下さい。



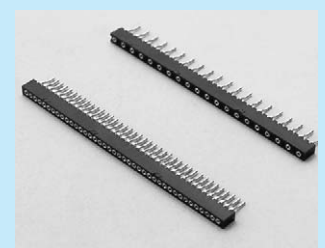
■推奨ランド径



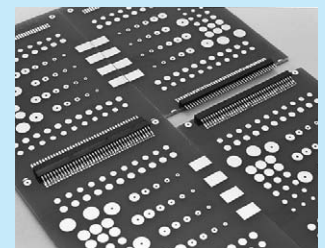
HDB-1-1



HDB-3-1



■使用例



HDA-1-1とHDB-1-1の組合わせ

※使用上の御注意

組合わせで御使用の場合、強度的に弱いので、PC板をシャーシーに固定するか、AXHシリーズ (370ページ参照) でお互いに固定して下さい。

※極数無指定の場合は最大連結数を納品致します。