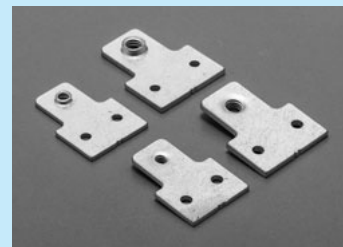


RoHS対応

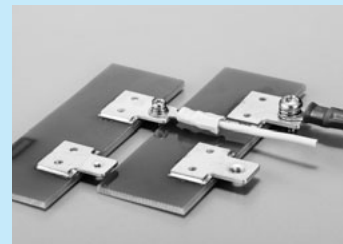
PAT.P

表面実装用電源端子 (低背タイプ) [NRシリーズ]

- プリント基板へ電源を供給する場合にご利用ください。
- 電線の先に圧着端子を取り付けて、ねじで締め付けてください。
- 材質……銅
- 処理……ニッケル下地スズメッキ



■使用例



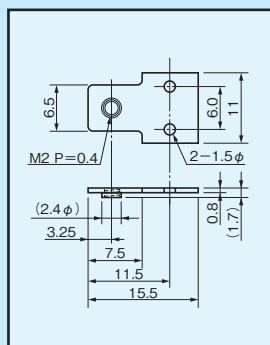
■品番

品番	梱包状態	定格電流	締付トルク
NR-2	バラ (1パック100本入)	20A	3kgf・cm (29.4N・cm) 以下
NR-2-T	リール (1リール350本入)		
NR-3	バラ (1パック100本入)	30A	5kgf・cm (49N・cm) 以下
NR-3-T	リール (1リール300本入)		

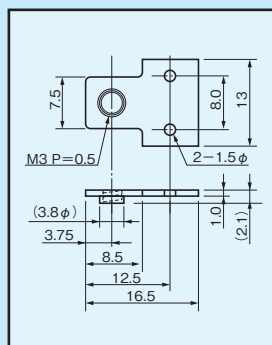
■推奨クリーム半田厚

150~200 μ

■寸法図

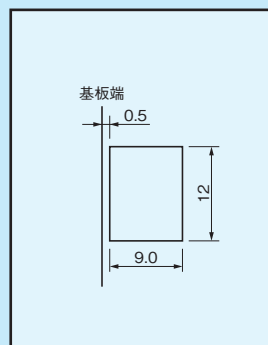


NR-2

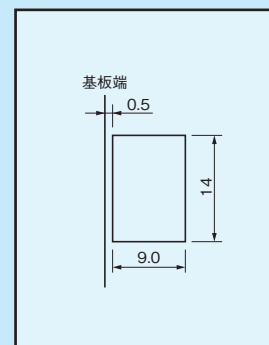


NR-3

■推奨ランド径



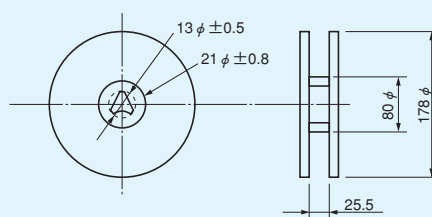
NR-2



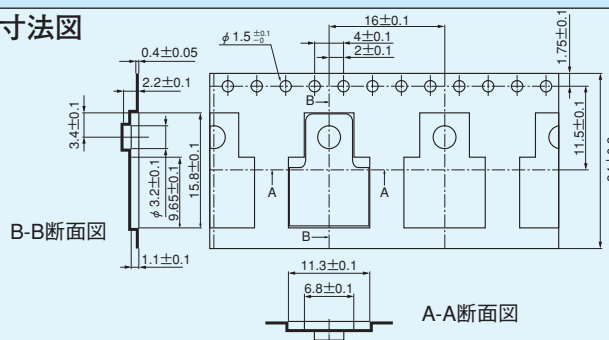
NR-3

■NR-2-T寸法図

リール寸法図

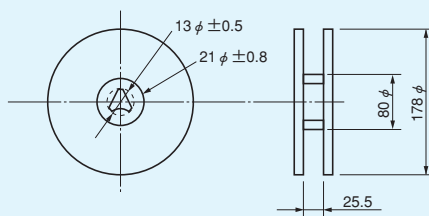


テープ寸法図

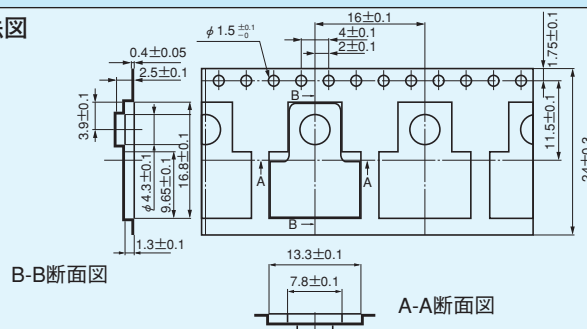


■NR-3-T寸法図

リール寸法図



テープ寸法図



表面実装用