

- チップマウンターにかけられるスペーサーです。
- プリント基板に自動搭載しリフローするだけでPC板上にスペーサーを取付ける事が出来ます。
- 部品面、半田面、両側から取付けることができます。
- テーピング仕様には吸着用フィルムがついていますのでリフロー後、反対側より押し取りはせずして下さい。
- 吸着用フィルムはがし治具（品番TH-JIG）（238ページ参照）用意しています。
- 材質……黄銅
- 処理……ニッケル下地スズメッキ
- 定格電流

- TH-1.6-□-M1.4……12A
- TH-1.6-□-M2 ……20A
- TH-1.6-□-M2.5 M2.6……20A
- TH-1.6-□-M3 ……30A

● 締付トルク

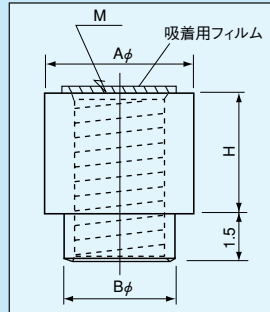
- TH-1.6-□-M1.4……1.0kgf-cm (9.8N-cm) 以下
- TH-1.6-□-M2……1.5kgf-cm (14.7N-cm) 以下
- TH-1.6-□-M2.5 M2.6……3kgf-cm (29.4N-cm) 以下
- TH-1.6-□-M3……5kgf-cm (49N-cm) 以下 (X方向)  
3kgf-cm (29.4N-cm) 以下 (Y方向)

● 適合プリント板板厚……1.6t以上

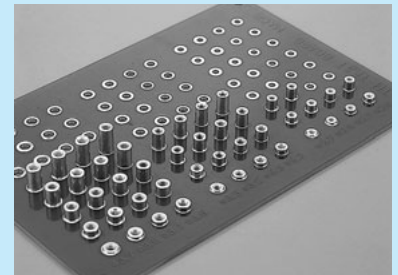
(他の板厚に使用しても問題ありません。)

● 自動実装機は自動認識タイプを御使用下さい。

■ 寸法図



■ 使用例



リフロー後、吸着用フィルムをはずした状態



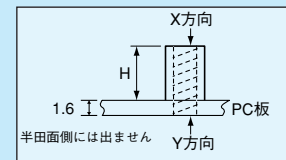
プリント板にパネルをつけた状態

■ 品番

品番	A	B	H	M	リール巻数
TH-1.6-2.0-M1.4	2.7	2.0	2.0	1.4	500本入
TH-1.6-2.5-M1.4	2.7	2.0	2.5	1.4	400本入
TH-1.6-3.0-M1.4	2.7	2.0	3.0	1.4	400本入
TH-1.6-3.5-M1.4	2.7	2.0	3.5	1.4	350本入
TH-1.6-4.0-M1.4	2.7	2.0	4.0	1.4	350本入
TH-1.6-4.5-M1.4	2.7	2.0	4.5	1.4	300本入
TH-1.6-5.0-M1.4	2.7	2.0	5.0	1.4	300本入
TH-1.6-0.5-M2	4.0	2.5	0.5	M2	450本入
TH-1.6-1.0-M2	4.0	2.5	1.0	M2	450本入
TH-1.6-1.5-M2	4.0	2.5	1.5	M2	450本入
TH-1.6-2.0-M2	4.0	2.5	2.0	M2	450本入
TH-1.6-2.5-M2	4.0	2.5	2.5	M2	350本入
TH-1.6-3.0-M2	4.0	2.5	3.0	M2	350本入
TH-1.6-3.5-M2	4.0	2.5	3.5	M2	350本入
TH-1.6-4.0-M2	4.0	2.5	4.0	M2	250本入
TH-1.6-4.5-M2	4.0	2.5	4.5	M2	250本入
TH-1.6-5.0-M2	4.0	2.5	5.0	M2	250本入
TH-1.6-5.5-M2	4.0	2.5	5.5	M2	350本入
TH-1.6-6.0-M2	4.0	2.5	6.0	M2	350本入
TH-1.6-6.5-M2	4.0	2.5	6.5	M2	300本入
TH-1.6-7.0-M2	4.0	2.5	7.0	M2	300本入
TH-1.6-7.5-M2	4.0	2.5	7.5	M2	300本入
TH-1.6-8.0-M2	4.0	2.5	8.0	M2	300本入
TH-1.6-0.5-M2.5	4.5	3.1	0.5	M2.5	450本入
TH-1.6-1.0-M2.5	4.5	3.1	1.0	M2.5	450本入
TH-1.6-1.5-M2.5	4.5	3.1	1.5	M2.5	450本入
TH-1.6-2.0-M2.5	4.5	3.1	2.0	M2.5	450本入
TH-1.6-2.5-M2.5	4.5	3.1	2.5	M2.5	350本入
TH-1.6-3.0-M2.5	4.5	3.1	3.0	M2.5	350本入
TH-1.6-3.5-M2.5	4.5	3.1	3.5	M2.5	350本入
TH-1.6-4.0-M2.5	4.5	3.1	4.0	M2.5	250本入
TH-1.6-4.5-M2.5	4.5	3.1	4.5	M2.5	250本入
TH-1.6-5.0-M2.5	4.5	3.1	5.0	M2.5	250本入
TH-1.6-5.5-M2.5	4.5	3.1	5.5	M2.5	350本入
TH-1.6-6.0-M2.5	4.5	3.1	6.0	M2.5	350本入
TH-1.6-6.5-M2.5	4.5	3.1	6.5	M2.5	300本入
TH-1.6-7.0-M2.5	4.5	3.1	7.0	M2.5	300本入
TH-1.6-7.5-M2.5	4.5	3.1	7.5	M2.5	300本入
TH-1.6-8.0-M2.5	4.5	3.1	8.0	M2.5	300本入
TH-1.6-8.5-M2.5	4.5	3.1	8.5	M2.5	250本入
TH-1.6-9.0-M2.5	4.5	3.1	9.0	M2.5	250本入
TH-1.6-9.5-M2.5	4.5	3.1	9.5	M2.5	250本入
TH-1.6-10-M2.5	4.5	3.1	10	M2.5	250本入
TH-1.6-0.5-M2.6	4.5	3.1	0.5	M2.6	450本入

品番	A	B	H	M	リール巻数
TH-1.6-1.0-M2.6	4.5	3.1	1.0	M2.6	450本入
TH-1.6-1.5-M2.6	4.5	3.1	1.5	M2.6	450本入
TH-1.6-2.0-M2.6	4.5	3.1	2.0	M2.6	450本入
TH-1.6-2.5-M2.6	4.5	3.1	2.5	M2.6	350本入
TH-1.6-3.0-M2.6	4.5	3.1	3.0	M2.6	350本入
TH-1.6-3.5-M2.6	4.5	3.1	3.5	M2.6	350本入
TH-1.6-4.0-M2.6	4.5	3.1	4.0	M2.6	250本入
TH-1.6-4.5-M2.6	4.5	3.1	4.5	M2.6	250本入
TH-1.6-5.0-M2.6	4.5	3.1	5.0	M2.6	250本入
TH-1.6-5.5-M2.6	4.5	3.1	5.5	M2.6	350本入
TH-1.6-6.0-M2.6	4.5	3.1	6.0	M2.6	350本入
TH-1.6-6.5-M2.6	4.5	3.1	6.5	M2.6	300本入
TH-1.6-7.0-M2.6	4.5	3.1	7.0	M2.6	300本入
TH-1.6-7.5-M2.6	4.5	3.1	7.5	M2.6	300本入
TH-1.6-8.0-M2.6	4.5	3.1	8.0	M2.6	300本入
TH-1.6-8.5-M2.6	4.5	3.1	8.5	M2.6	250本入
TH-1.6-9.0-M2.6	4.5	3.1	9.0	M2.6	250本入
TH-1.6-9.5-M2.6	4.5	3.1	9.5	M2.6	250本入
TH-1.6-10-M2.6	4.5	3.1	10	M2.6	250本入
TH-1.6-0.5-M3	5.0	3.5	0.5	M3	450本入
TH-1.6-1.0-M3	5.0	3.5	1.0	M3	450本入
TH-1.6-1.5-M3	5.0	3.5	1.5	M3	450本入
TH-1.6-2.0-M3	5.0	3.5	2.0	M3	450本入
TH-1.6-2.5-M3	5.0	3.5	2.5	M3	350本入
TH-1.6-3.0-M3	5.0	3.5	3.0	M3	350本入
TH-1.6-3.5-M3	5.0	3.5	3.5	M3	350本入
TH-1.6-4.0-M3	5.0	3.5	4.0	M3	250本入
TH-1.6-4.5-M3	5.0	3.5	4.5	M3	250本入
TH-1.6-5.0-M3	5.0	3.5	5.0	M3	250本入
TH-1.6-5.5-M3	5.0	3.5	5.5	M3	350本入
TH-1.6-6.0-M3	5.0	3.5	6.0	M3	350本入
TH-1.6-6.5-M3	5.0	3.5	6.5	M3	300本入
TH-1.6-7.0-M3	5.0	3.5	7.0	M3	300本入
TH-1.6-7.5-M3	5.0	3.5	7.5	M3	300本入
TH-1.6-8.0-M3	5.0	3.5	8.0	M3	300本入
TH-1.6-8.5-M3	5.0	3.5	8.5	M3	250本入
TH-1.6-9.0-M3	5.0	3.5	9.0	M3	250本入
TH-1.6-9.5-M3	5.0	3.5	9.5	M3	250本入
TH-1.6-10-M3	5.0	3.5	10	M3	250本入
TH-1.6-11-M3	5.0	3.5	11	M3	350本入
TH-1.6-12-M3	5.0	3.5	12	M3	350本入
TH-1.6-13-M3	5.0	3.5	13	M3	150本入
TH-1.6-14-M3	5.0	3.5	14	M3	150本入
TH-1.6-15-M3	5.0	3.5	15	M3	150本入
TH-1.6-16-M3	5.0	3.5	16	M3	150本入

■ PC板に取付けた状態



- M1.4 P=0.3
- M2 P=0.4
- M2.5 P=0.45
- M2.6 P=0.45
- M3 P=0.5

■ バラ品御注文の場合

TH-1.6-0.5-M2-B

↑  
-Bを付けて下さい。

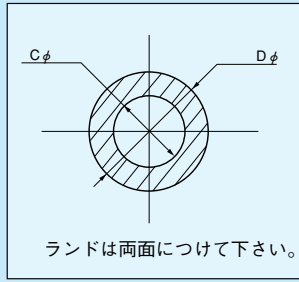
- 1パック100本入になります。
- 吸着用フィルムは貼ってありません。

▲スルーホールタップの御使用は、スルーホール基板に限ります。(片面基板、ノンスルーホール基板には使用出来ません。)

表面実装用

# スルーホールタップ〔TH-1.6シリーズ〕仕様

## ■推奨取付ランド

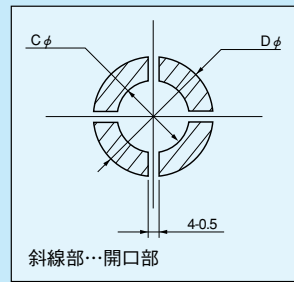


品番	Cφ	Dφ
TH-1.6-□-M1.4	2.2	4.0
TH-1.6-□-M2	2.7	5.0
TH-1.6-□-M2.5	3.3	5.5
TH-1.6-□-M2.6	3.3	5.5
TH-1.6-□-M3	3.7	6.0

・推奨取付TH穴(Cφ)より大きくしますとY方向(半田面側)よりのトルクが低下します。(半田のTH穴への流れが少なくなる為)

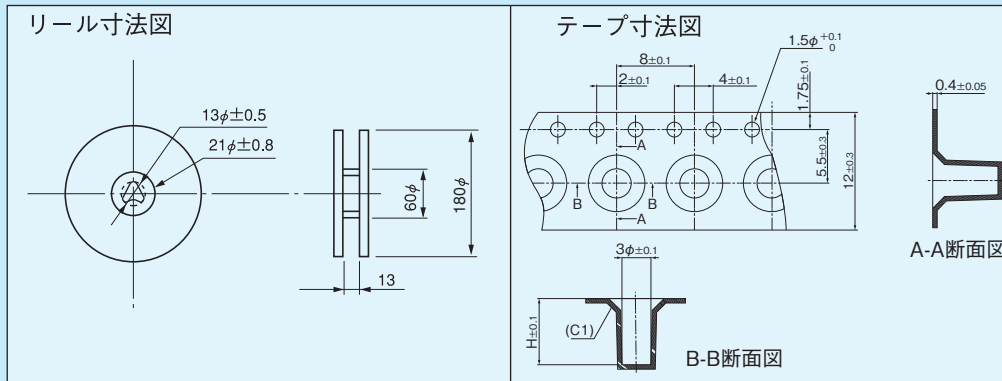
## ■推奨メタルマスク

(推奨メタルマスク厚…150~200μ)



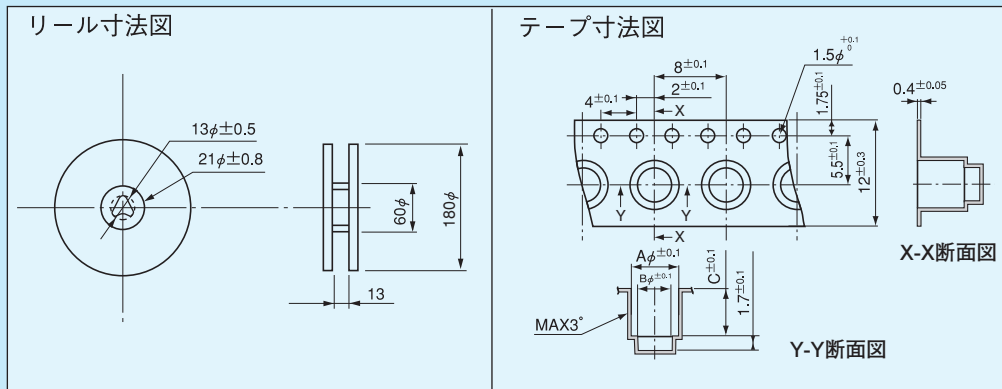
品番	Cφ	Dφ
TH-1.6-□-M1.4	2.2	4.0
TH-1.6-□-M2	2.7	5.0
TH-1.6-□-M2.5	3.3	5.5
TH-1.6-□-M2.6	3.3	5.5
TH-1.6-□-M3	3.7	6.0

## ■リール寸法図 (TH-1.6-□-M1.4)



	H
TH-1.6-2.0-M1.4	3.8
TH-1.6-2.5~3.0-M1.4	4.8
TH-1.6-3.5~4.0-M1.4	5.8
TH-1.6-4.5~5.0-M1.4	6.8

## ■リール寸法図 (TH-1.6-0.5~TH-1.6-5.0)

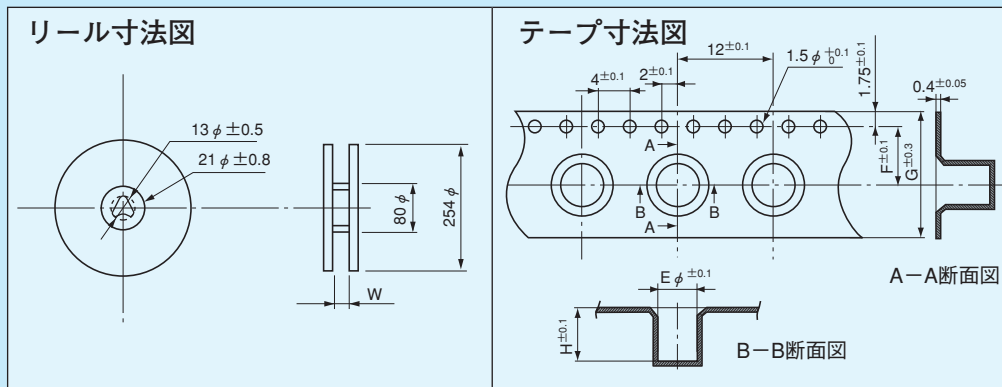


	C
TH-1.6-0.5~1.0	1.5
TH-1.6-1.5~2.0	2.3
TH-1.6-2.5~3.5	3.8
TH-1.6-4.0~5.0	5.3

	A	B
M2 タイプ	4.3	2.8
M2.5タイプ	4.8	3.4
M2.6タイプ	4.8	3.4
M3 タイプ	5.3	3.8

## ■リール寸法図 (TH-1.6-5.5~TH-1.6-10)



	H	W
TH-1.6-5.5~6.0	7.8	17.5
TH-1.6-6.5~7.0	8.8	17.5
TH-1.6-7.5~8.0	9.8	17.5
TH-1.6-8.5~9.0	10.8	17.5
TH-1.6-9.5~10 (M2.5、M2.6タイプ)	11.8	17.5
TH-1.6-9.5~10 (M3タイプ)	11.8	25.5

	E	F	G
M2タイプ	4.3	7.5	16
M2.5タイプ	4.8	7.5	16
M2.6タイプ	4.8	7.5	16
M3タイプ (5.5~9.0)	5.3	7.5	16
M3タイプ (9.5~10)	5.3	11.5	24

## ■リール寸法図 (TH-1.6-11~16-M3)

257ページに掲載しています。