

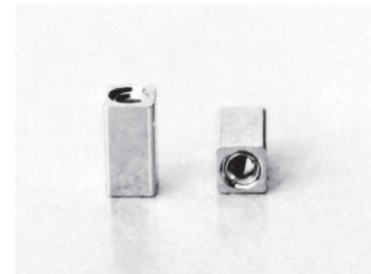
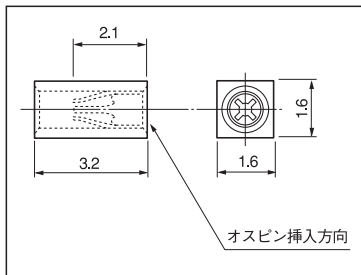
表面実装用コネクタ

HH-1 シリーズ

RoHS対応

- 表面実装用基板に取付けられる超小型のコネクタです。
- 本製品を使用すればバラバラの状態で信号ラインを取出す事ができる為、パターンを集約化しなくても良いのでパターン設計が簡単になります。
- 縦、横、自由な方向で取付可能
- 手作業のバラタイプと自動挿入用のエンボステープ入りの2種類ございます。

- 材質
ボディ……黄銅
コンタクト……ベリリウム銅
- 処理
HH-1-G…ボディ……ニッケル下地金メッキ
コンタクト部……ニッケル下地金メッキ
HH-1-S…ボディ……ニッケル下地スズメッキ
コンタクト部……ニッケル下地金メッキ



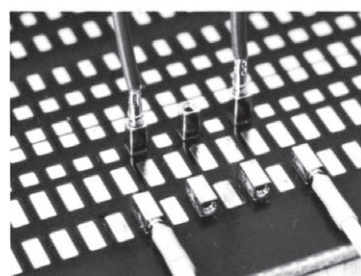
仕様

定格電流	1A
接触抵抗	10mΩ以下
使用温度範囲	-40 ~ +125℃
挿抜耐久性	100回
挿入力	70g以上
抜去力	70g以上

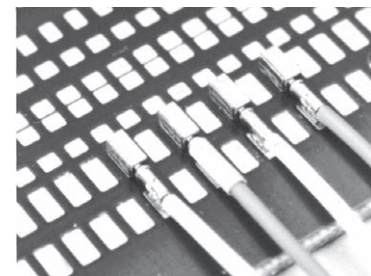
- 適合オスピン径……φ 0.45 ~ φ 0.6

品番

品番	梱包状態
HH-1-G	バラ (1パック 100本入)
HH-1-G-T	リール (1リール 2000本入)
HH-1-S	バラ (1パック 100本入)
HH-1-S-T	リール (1リール 2000本入)



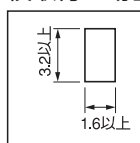
オスピン HJ-1 を使用した場合



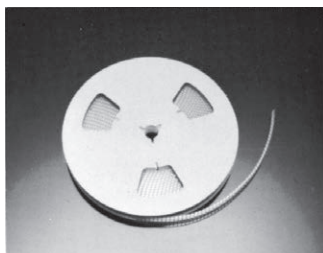
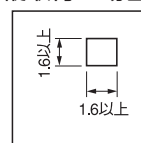
HJ-1 と HH-1-R (ロック金具) を使用した場合

推奨ランド

横取付の場合



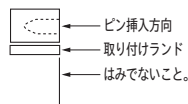
縦取付の場合



HH-1-□-T (テーピング仕様)

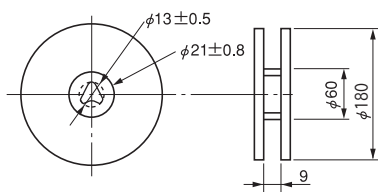
使用上の御注意

- ピンを挿入する方向に注意して下さい。
- 縦方向取付けの場合は、特にフラックス上りに注意して十分に洗浄して下さい。



挿入方向の取付ランドは HH-1 よりはみ出さないように設計して下さい。
(半田上がりを防ぐ為)

リール寸法図



テープ寸法図

