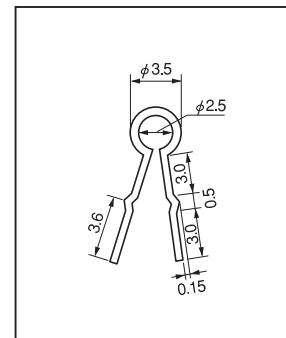
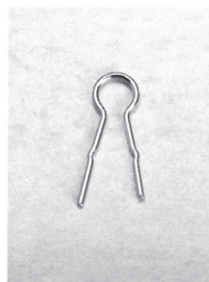


オシロプローブ用チェック端子

品番 LC-1-G・LC-1-S (1パック 1000本入)

RoHS対応

- オシロスコープのプローブが全方向から引掛けられます。
- 高さは凸部によって一定に出来ます。
- 高さを低くしたい場合は、取付穴径を大きくすれば (φ 1.4 以上) 自由に出来ます。
- 材質……リン青銅 φ0.5
- 処理……LC-1-G……ニッケル下地金メッキ
LC-1-S……ニッケル下地スズメッキ
- プリント板取付穴径…… φ1.2
- 使用温度範囲…… - 40 ~ + 150℃

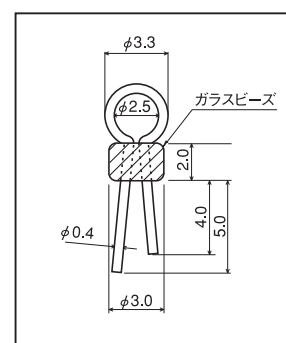
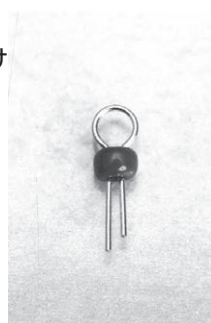


オシロプローブ用チェック端子

品番 LC-2-G・LC-2-S (1パック 1000本入)

一部製品 RoHS対応

- オシロスコープのプローブが全方向から引掛けられます。
- ガラスビーズの色は 10 種類ありますので、信号ラインごとに色分けすることができます。
- 材質……リン青銅 φ0.4
- 処理……LC-2-G……ニッケル下地金メッキ
LC-2-S……ニッケル下地スズメッキ
- プリント板取付穴径…… φ1.0
- 使用温度範囲…… - 40 ~ + 150℃
- ビーズ色種類……黒、茶、赤、橙、黄、ウグイス、緑、空、紫、白
- 御注文方法……LC-2-G 赤



↑
色指定



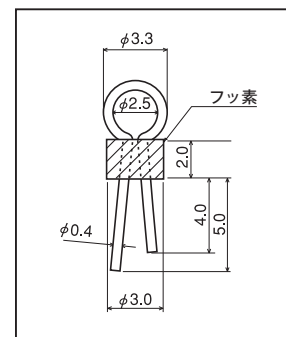
● 御注意 茶、赤、橙、黄の4色は RoHS 非対応
茶、赤、橙、黄の4色には RoHS で規制されているカドミウムがガラスの中に含有しています。
技術的にカドミウムなしでは製造不可能の為、赤、橙、黄の3色には、下記の LC-22 を用意しています。

オシロプローブ用チェック端子

品番 LC-22-G・LC-22-S (1パック 1000本入)

RoHS対応

- 上記 LC-2 の RoHS 対応版です。
- 色は、赤、橙、黄、白、黒の5色を用意しています。
- 材質…金属部…リン青銅 φ0.4
樹脂部…フッ素 (UL94V-0)
- 処理……LC-22-G……ニッケル下地金メッキ
LC-22-S……ニッケル下地スズメッキ
- プリント板取付穴径…… φ1.0
- 使用温度範囲…… - 40 ~ + 150℃
- 樹脂部色種類……赤、橙、黄、白、黒
- 御注文方法……LC-22-G 赤



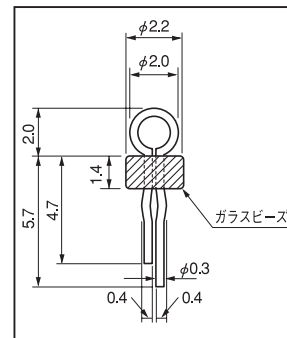
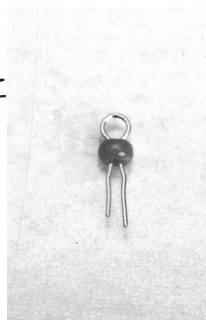
↑
色指定

オシロプローブ用チェック端子

品番 LC-3-G・LC-3-S (1パック 1000 本入)

一部製品 RoHS対応

- 2.54mm ピッチで立てられます。
- オシロスコープのプロブが全方向から引掛けられます。
- ガラスビーズの色は 10 種類ありますので、信号ラインごとに色わけすることができます。
- 材質……リン青 $\phi 0.3$
- 処理……LC-3-G……ニッケル下地金メッキ
LC-3-S……ニッケル下地スズメッキ
- プリント板取付穴径…… $\phi 0.8$
- 使用温度範囲…… - 40 ~ + 150℃
- ビーズ色種類……黒、茶、赤、橙、黄、ウグイス、緑、空、紫、白
- 御注文方法……LC-3-G 黄



↑
色指定

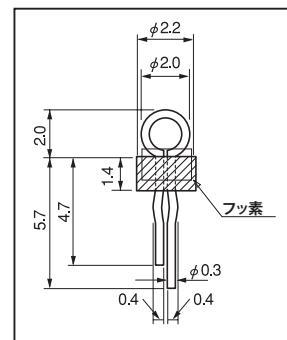
● 御注意 茶、赤、橙、黄の 4 色は RoHS 非対応
 茶、赤、橙、黄の 4 色には RoHS で規制されているカドミウムがガラスの中に含有しています。
 技術的にカドミウムなしでは製造不可能の為、赤、橙、黄の 3 色には、下記の LC-33 を用意しています。

オシロプローブ用チェック端子

品番 LC-33-G・LC-33-S (1パック 1000 本入)

RoHS対応

- 上記 LC-3 の RoHS 対応版です。
- 色は赤、橙、黄、白、黒の 5 色を用意しています。
- 材質……金属部……リン青銅 $\phi 0.3$
樹脂部……フッ素 (UL94V-0)
- 処理……LC-33-G……ニッケル下地金メッキ
LC-33-S……ニッケル下地スズメッキ
- プリント板取付穴径…… $\phi 0.8$
- 使用温度範囲…… - 40 ~ + 150℃
- 樹脂部色種類……赤、橙、黄、白、黒
- 御注文方法……LC-33-G 赤



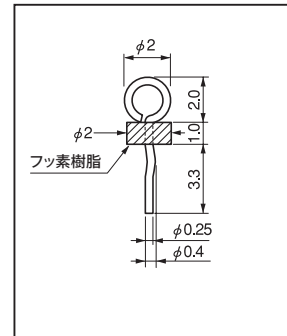
↑
色指定

$\phi 0.3$ 用チェック端子

品番 LC-4-G・LC-4-S (1パック 1000 本入)

RoHS対応

- 小径ランド ($\phi 0.3 \sim 0.4$ 上下導通用穴) 用に開発したチェック端子です。
- 材質……金属部……リン青銅 $\phi 0.25$ 、樹脂部……フッ素 (UL94V-0)
- 処理……LC-4-G……ニッケル下地金メッキ
LC-4-S……ニッケル下地スズメッキ
- プリント板穴径…… $\phi 0.3 \sim \phi 0.4$
- 使用温度範囲…… - 40 ~ + 150℃
- 樹脂部色種類……赤、黄、青、白、黒
- 御注文方法……LC-4-G 赤



↑
色指定